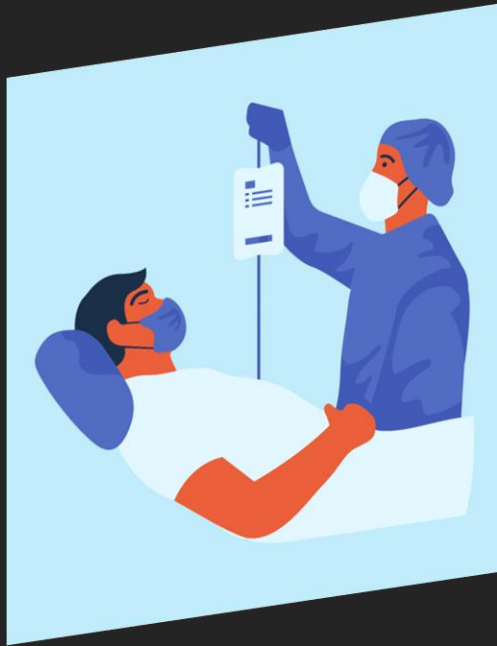


INFORTUNIO SUL LAVORO

**LE REGOLE E LE PROCEDURE
DA SEGUIRE
IN CASO DI INFORTUNIO
SUL LAVORO O IN ITINERE
SCOPRIAMO INSIEME
LA NORMATIVA,
LE FACILITAZIONI E I DIRITTI**



DEFINIZIONE DI INFORTUNIO

L'INFORTUNIO È L'EVENTO TRAUMATICO (LESIONE), AVVENUTO SUL POSTO DI LAVORO, O ANCHE SEMPLICEMENTE IN OCCASIONE DEL LAVORO, PER CAUSA VIOLENTA, CHE COMPORTA L'IMPOSSIBILITÀ DI SVOLGERE L'ATTIVITÀ LAVORATIVA PER PIÙ DI TRE GIORNI. ANCHE LE ASSENZE DOVUTE DA LESIONI O TRAUMI SUBITI NEL CORSO DI RAPINE IN FILIALE SONO CONSIDERATE INFORTUNI SUL LAVORO

([FOCUS MINISTERO DEL LAVORO E DELLE POLITICHE SOCIALI](#))

VALGONO LE STESSA REGOLE E GLI STESSI DIRITTI ANCHE PER L'INFORTUNIO IN ITINERE: AVVENUTO NEL TRAGITTO DI ANDATA E RITORNO DALL'ABITAZIONE AL POSTO DI LAVORO, NEL CORSO DI MISSIONI LAVORATIVE O DURANTE LA PAUSA PRANZO, IN ASSENZA DI MENSA AZIENDALE

PER [MALATTIA PROFESSIONALE](#) SI INTENDE UN EVENTO DANNOSO CHE AGISCE SULLA CAPACITÀ LAVORATIVA E LA SALUTE DELLA PERSONA E TRAE ORIGINE DA CAUSE CONNESSE ALLO SVOLGIMENTO DELLA PRESTAZIONE LAVORATIVA.

ELENCO MALATTIE PROFESSIONALI - > [DECRETO MINISTERIALE 10/06/2014](#)

COME COMPORTARSI IN CASO DI INFORTUNIO

DIPENDENTE/RESP. OPERATIVO/AMM. RU PERIFERICA

L'INFORTUNIO VA COMUNICATO TEMPESTIVAMENTE AL PROPRIO RESPONSABILE OPERATIVO, FORNENDO VIA EMAIL, TELEFONO O CON ALTRI MEZZI DISPONIBILI INFORMAZIONI E DOCUMENTAZIONE A SUPPORTO DELLA PRATICA. IL RESPONSABILE DELLA STRUTTURA DI APPARTENENZA INFORMA LA FUNZIONE AMMINISTRAZIONE RU PERIFERICA.

AMM. RU PERIFERICA/AMM. RU CENTRALE

LA FUNZIONE AMMINISTRAZIONE RU PERIFERICA CENSISCE L'EVENTO NELL'APPLICATIVO AZIENDALE DEDICATO: PASCHI PEOPLE -> CENSIMENTO INFORTUNI. PROVVEDE POI, CONTESTUALMENTE, AD INFORMARE LA FUNZIONE AMMINISTRAZIONE RU CENTRALE INVIANDO INFORMAZIONI E DOCUMENTAZIONE ALL'EMAIL DEDICATA ([INFORTUNI INAIL](#)). GLI ADEMPIMENTI PER APRIRE LA PRATICA AZIENDALE INAIL SARANNO GESTITI DALL'AMMINISTRAZIONE RU CENTRALE.

DIPENDENTE

IL DIPENDENTE DEVE INVIARE ALLA STRUTTURA DI APPARTENENZA GLI ESTREMI TELEMATICI DEL CERTIFICATO INAIL O CONSEGNARE IL DOCUMENTO IN ORIGINALE, SE RILASCIATO IN FORMATO CARTACEO. IN CASO DI DIFFICOLTÀ ALLA CONSEGNA IMMEDIATA, IL CERIFICATO CARTACEO PUÒ ESSERE ANTICIPATO VIA EMAIL, IN ATTESA DI FAR RECAPITARE IN AZIENDA LA COPIA ORIGINALE.

DIPENDENTE/RESP. OPERATIVO/AMM. RU PERIFERICA/AMM. RU CENTRALE

IL DIPENDENTE DEVE COMUNICARE ALLA PROPRIA STRUTTURA DI APPARTENENZA EVENTUALI PROLUNGAMENTI DELL'INFORTUNIO O IL SUO RIENTRO IN SERVIZIO. IL RESPONSABILE DELL'UNITÀ OPERATIVA A SUA VOLTA INFORMA L'AMMINISTRAZIONE RU PERIFERICA DEGLI SVILUPPI SULLA PRATICA, PER PERMETTERE LA SUA CORRETTA GESTIONE DA PARTE DELLA FUNZIONE AMMINISTRAZIONE RU CENTRALE

RIASSUMENDO



L'APERTURA DELLA PRATICA INAIL SPETTA ALLA FUNZIONE AMMINISTRAZIONE RU CENTRALE

POLIZZA DIPENDENTI GRUPPO MPS PER INFORTUNI PROFESSIONALI ED EXTRAPROFESSIONALI

NORMATIVA

**INFORTUNI PROFESSIONALI
CHE CAUSANO MORTE
O INVALIDITÀ PERMANENTE**

MASSIMALI E FRANCHIGIE

MORTE: SEI VOLTE LA RAL CON UN MINIMO DI 300MILA E UN MASSIMO DI 1,5 MLN. FRANCHIGIA DEL 5% PER IMPORTO > € 516,460, NESSUNA FRANCHIGIA PER UN' INVALIDITÀ PERMANENTE > 20%

INVALIDITÀ PERMANENTE: SETTE VOLTE LA RAL CON UN MINIMO DI 300MILA E UN MASSIMO DI 1,5 MLN. FRANCHIGIA DEL 5% PER IMPORTO > € 516,460, NESSUNA FRANCHIGIA PER UN' INVALIDITÀ PERMANENTE > 20%

COSA COPRE

**INFORTUNI EXTRAPROFESSIONALI
CHE CAUSANO MORTE
O INVALIDITÀ PERMANENTE**

MASSIMALI E FRANCHIGIE

MORTE: CINQUE VOLTE LA RAL CON UN MINIMO DI 105MILA E UN MASSIMO DI 750MILA. FRANCHIGIA DEL 3% NESSUNA FRANCHIGIA PER UN' INVALIDITÀ PERMANENTE > 20%

INVALIDITÀ PERMANENTE: SEI VOLTE LA RAL CON UN MINIMO DI 105MILA E UN MASSIMO DI 750MILA. FRANCHIGIA DEL 3% NESSUNA FRANCHIGIA PER UN' INVALIDITÀ PERMANENTE > 20%

**IL RISARCIMENTO DELLE INVALIDITÀ PERMANENTI PARZIALI (INFERIORI AL 66%) SI OTTIENE APPLICANDO AL CAPITALE GARANTITO LA PERCENTUALE DI INVALIDITÀ ACCERTATA IN SEDE MEDICA.
SE VIENE RICONOSCIUTA UN'INVALIDITÀ SUPERIORE AL 66% VIENE LIQUIDATO IL 100% DEL CAPITALE PREVISTO**

TRA LE COPERTURE AGGIUNTIVE : DIARIA DA RICOVERO, INDENNITÀ DEGENZE PROLUNGATE, RIMBORSO SPESE DI CURA, SALVAGUARDIA MUTUI, LTC DA INFORTUNI

LE COPERTURE INAIL

IN CASO DI INFORTUNIO SUL LAVORO O MALATTIA PROFESSIONALE

➤ L'INAIL RICONOSCE AI LAVORATORI UN INDENNIZZO PER MENOMAZIONE DELL'INTEGRITÀ PSICO-FISICA:

- PER MENOMAZIONI INFERIORI AL 6% NON È PREVISTO INDENNIZZO.
- DAL 6% AL 15% L'INDENNIZZO VIENE RICONOSCIUTO SOTTO FORMA DI CAPITALE
- PER MENOMAZIONI DAL 16% AL 100% VIENE RICONOSCIUTA UNA RENDITA PARAMETRATA AL GRADO DI INVALIDITÀ ACCERTATO

➤ L'INAIL RICONOSCE INOLTRE:

- PRESTAZIONI RIABILITATIVE GRATUITE
- UN RIMBORSO DELLE SPESE PER PRESTAZIONI SANITARIE NECESSARIE AL RECUPERO DEL PAZIENTE
- RIMBORSO PER L'ACQUISTO DI FARMACI ([CIR.5-04/02/2021](#)),
- FORNITURA GRATUITA AGLI ASSISTITI DI DISPOSITIVI TECNICI NECESSARI (PROTESI, ORTESI, AUSILI). RESTANO IN CARICO ALL'INAIL LA MANUTENZIONE, RIPARAZIONE E RINNOVO DEL DISPOSITIVO TECNICO FORNITO

INFORTUNIO IN ITINERE: L'INAIL RICONOSCE L'INFORTUNIO IN ITINERE IN PRESENZA DI DETERMINATE CONDIZIONI.

[CLICCA QUI](#) PER APPROFONDIRE

PRESTAZIONI IN CASO DI MORTE DA INFORTUNIO O MALATTIA PROFESSIONALE

➤ RENDITA AI FAMILIARI SUPERSTITI

➤ ASSEGNO FUNERARIO: AI FAMILIARI VIENE RICONOSCIUTA UNA PRESTAZIONE UNA TANTUM PER LE SPESE FUNERARIE. L'IMPORTO DELL'ASSEGNO VIENE RIVALUTATO DI ANNO IN ANNO

NELLA SLIDE ABBIAMO RIPORTATO LE INFORMAZIONI PRINCIPALI. VI INVITIAMO A CONSULTARE IL SITO INAIL PER ULTERIORI APPROFONDIMENTI SULLE PRESTAZIONI RICONOSCIUTE IN CASO DI [INFORTUNIO SUL LAVORO](#) O [MALATTIA PROFESSIONALE](#)

CAMPAGNA UIL ZERO MORTI SUL LAVORO

“ZEROMORTISULLAVORO”? Si può...

Al via campagna di sensibilizzazione della Uil

Ok, zero killed. È il simbolo scelto dalla Uil Nazionale per lanciare la campagna **“ZERO MORTI SUL LAVORO”**. Un obiettivo innanzitutto di civiltà al quale tendere con immediatezza.

Per diffondere il messaggio, molti volti noti dello spettacolo e dello sport hanno dato la loro adesione, diventando Ambassador del progetto: Ambra Angiolini (attrice), Ciro Immobile (calciatore), Gabriele Gravina (Presidente della Figc), Tommaso Labate (giornalista), Giovanni Cacioppo (attore), Stefano De Martino (conduttore televisivo), Mauro Bergonzi (arbitro di Serie A), Alberto Zaccheroni (allenatore).

“Gli incidenti sul lavoro con esiti mortali - ha detto il Segretario Generale della Uil, PierPaolo Bombardieri - contano un numero di vittime impressionante, un bollettino pesantissimo. Non si tratta solo di numeri: ogni morte è un colpo al cuore del Paese. Non possiamo più voltarci dall'altra parte. La pandemia, del resto, ha messo in evidenza numerose criticità, rendendo ancora più determinante e prioritario il tema della salute e sicurezza nei luoghi di lavoro. **Occuparsi della salute nei luoghi di lavoro è una battaglia storica del Sindacato: noi vogliamo continuare a combatterla con determinazione”.**

A sostegno dell'iniziativa che coinvolge tutto il territorio e tutte le categorie, è on line da oggi il sito web www.zeromortisullavoro.it, uno spazio dedicato totalmente all'impegno della Uil, in cui si possono trovare materiali, articoli, approfondimenti sulla campagna, Ambassadors, notizie. Previste, inoltre, numerose iniziative: mobilitazioni social, manifesti e spot, iniziative di dibattito sindacale e mobilitazioni sul territorio, interlocuzione con tutte le altre forze sociali e con la società civile, nonché, come detto, l'impegno diretto di personalità del mondo della cultura, dello spettacolo e dello sport.

OK è il simbolo scelto per l'identità visiva della campagna. Semplice, ma di grande significato: durante la guerra i militari americani usavano scrivere su una bandiera visibile da lontano il numero di perdite sul campo. In rarissimi e fortunati casi scrivevano 0 killed (OK, appunto). Due lettere, un acronimo che tutti conoscono, un gesto planetario che racchiude obiettivi di speranza e serenità.

“ZERO MORTI SUL LAVORO” non riguarda solo chi perde la vita lavorando: ogni anno decine di migliaia di lavoratori restano colpiti nel fisico a seguito di infortuni o minati da una malattia professionale.

Noi non li dimentichiamo.

“ZERO MORTI SUL LAVORO” è per tutti. È per chi ha perso la vita. Per chi ci è andato troppo vicino. Per chi è a rischio. Per le lavoratrici e i lavoratori. (Comunicato stampa UIL 09/4/2021)

VISITA IL SITO



GUIDA ALLA COPERTURA INFORTUNI
MANUALE OPERATIVO 2021
PASCHIEOPLE>MENÙ PRINCIPALE> SELF
SERVICE>MODULISTICA POLIZZA INFORTUNI

D00195- POLIZZA CUMULATIVA INFORTUNI A FAVORE
DEI DIPENDENTI DELLA BANCA

D1030D00775 -

PRESIDIO ADEMPIMENTI AMMINISTRATIVI DEL
PERSONALE: GESTIONE DEGLI INFORTUNI I.N.A.I.L

FOCUS MINISTERO DEL LAVORO E POLITICHE SOCIALI

SITO INAIL

WWW.UILCAGRUPPOMONTEPASCHI.IT

GUIDA UILCA

COVID-19: QUANDO è INFORTUNIO SUL LAVORO

SITO UIL#ZEROMORTISULLAVORO

SITO UILCA NAZIONALE



La presente pubblicazione non vuole essere esaustiva, per approfondimenti rimandiamo ai documenti normativi aziendali di riferimento e alle circolari INAIL, che potrebbero essere oggetto di continui aggiornamenti

22 Ottobre 2021